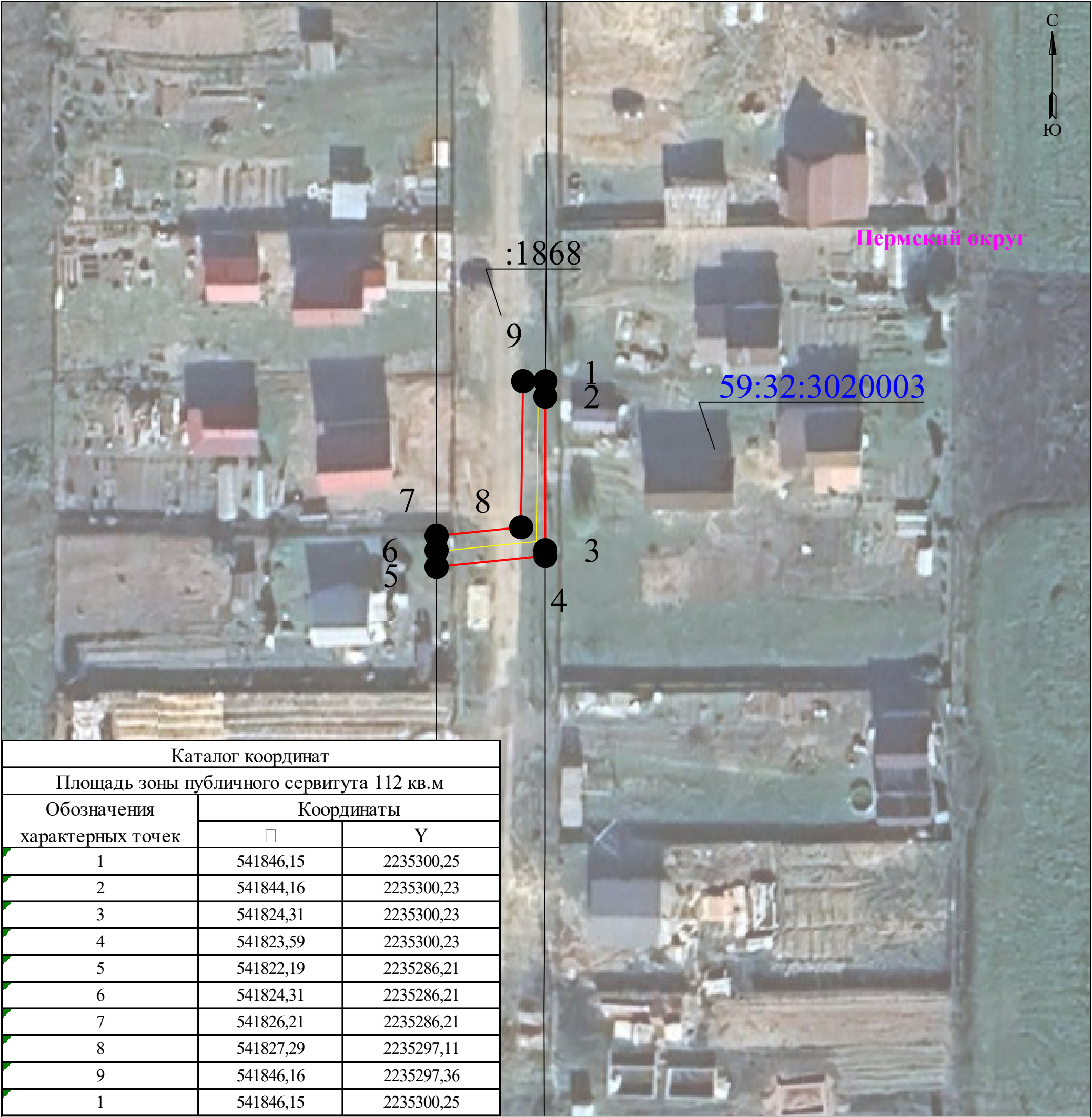


Схема расположения границ публичного сервитута  
для эксплуатации объекта электросетевого хозяйства

ВЛ 0,4 кВ от ближайшей опоры существующей ВЛ 0,4 кВ от ТП-4205; Реконструкция ВЛ 0,4 кВ от ТП-4205 (установка оборудования учета э/э на опоре ВЛ 0,4 кВ), для электроснабжения садового дома по адресу: Пермский край, Пермский район, Хохловское с/п, д. Скобелевка, кв-л Южный, ул. Зеленая, 22 (кад. номер зем. участка 59:32:3020003:1877)  
(наименование объекта)



Каталог координат		
Площадь зоны публичного сервитута 112 кв.м		
Обозначения характерных точек	Координаты	
	X	Y
1	541846,15	2235300,25
2	541844,16	2235300,23
3	541824,31	2235300,23
4	541823,59	2235300,23
5	541822,19	2235286,21
6	541824,31	2235286,21
7	541826,21	2235286,21
8	541827,29	2235297,11
9	541846,16	2235297,36
1	541846,15	2235300,25

Масштаб 1:500

Используемые условные знаки и обозначения:

- границы земельных участков, попадающих в зону публичного сервитута
- граница кадастрового квартала
- :123

- кадастровый номер земельного участка
- 63:29:1302003

- номер кадастрового квартала
- граница устанавливаемого публичного сервитута
- граница муниципального образования, населенного пункта
- с. Рысайкино

- наименование муниципального образования, населенного пункта
- Линия электропередачи